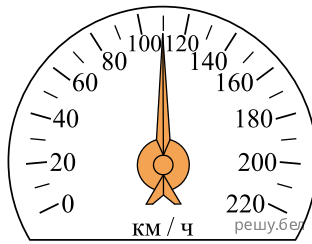


Для проверки спидометра автомобиля водитель держал постоянную скорость, ориентируясь по показаниям спидометра (см. рис.). Если за промежуток времени $\Delta t = 0,25$ ч автомобиль проехал путь $s = 29$ км, то спидометр:



- 1) занижает скорость на 12 км/ч 2) занижает скорость на 6 км/ч
 3) работает точно 4) завышает скорость на 6 км/ч
 5) завышает скорость на 12 км/ч